

.....

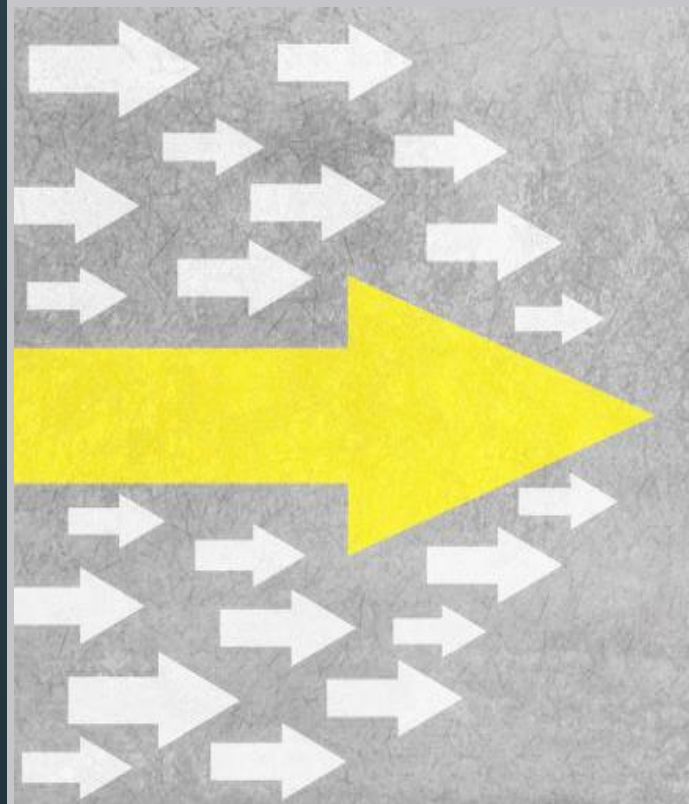
CONSTRUIRE ENSEMBLE LE SENS AU TRAVAIL

Pour soi et pour les autres

**1 et 2 novembre
2023 AM**

.....

ACTIVITÉ EN VIRTUEL



ACTIVITÉ DE
DÉVELOPPEMENT





Organisée par le **Regroupement de Réseaux en Santé des Personnes au Travail**, cette activité de développement s'adresse aux **gestionnaires et aux conseillers(ères) en gestion des ressources humaines** des ministères et organismes du Gouvernement du Québec appelés à les soutenir.



MOT DU SCT

Avec les nombreuses transformations que subit le monde du travail, l'expérience employé est devenue un élément déterminant de bien-être, de santé, de mobilisation, d'attraction et de fidélisation. Les besoins du personnel ayant évolué au fil de ces changements, ils méritent qu'on s'y attarde pour optimiser l'expérience vécue en emploi. Plus que jamais les personnes souhaitent avoir un travail qui a un sens pour eux, qui leur procure de la satisfaction, qui correspond à leurs valeurs et aspirations, qui fait appel à leurs compétences, qui stimule le développement de leur potentiel et qui nourrit leur sentiment d'appartenance.

Cette idée de mettre l'employé au cœur de toutes les actions organisationnelles amène bien sûr un changement majeur de paradigme, notamment pour les gestionnaires qui cherchent eux aussi à redéfinir leur sens. Oser repenser le travail et l'organiser de manière qu'il ait un sens, qu'il soit en cohérence avec les attentes, que les conditions dans lesquelles il s'exerce soient saines et sécuritaires, que les interactions vécues soient significatives stimulera assurément l'engagement des personnes et contribuera à leur bien-être.

Comme nous le rappelle la Vision globale en santé des personnes, portée par le Secrétariat du Conseil du trésor auprès des ministères et organismes de la fonction publique québécoise, nous devons nous mobiliser tous ensemble afin de placer la santé au cœur de nos actions et de nos priorités. Penser et agir différemment est la clé pour composer avec les enjeux nouveaux, et l'activité proposée par le RRSPT offrira des astuces concrètes à cet égard. Il s'agit d'une belle opportunité pour redonner du sens à ce que vous accomplissez tous les jours.

Valérie Poulin
Directrice principale
Direction principale de la santé des personnes et de l'éthique
Secrétariat du Conseil du trésor

MAÎTRE DE CÉRÉMONIE



Œuvrant dans l'industrie des médias depuis 2006, Taïna cumule de nombreuses réalisations en télévision, radio, narration, sur scène et en studio.

Depuis l'avènement du virtuel pour la présentation d'événements corporatifs, son expérience en télévision lui sert plus que jamais : elle anime d'ailleurs régulièrement des galas, conférences et consultations en virtuel et sur plusieurs plateaux – principalement à Québec et à Montréal

Taïna Lavoie

Eklosion – Animation professionnelle

..... HORAIRE ET PROGRAMMATION

1 NOVEMBRE

8H15	ACCUEIL VIRTUEL
8H30	MOT DE BIENVENUE
8H35	ALLOCUTION D'OUVERTURE Valérie Poulin, SCT
	REGARDS CROISÉS SUR LE SENS ET LA RECONNAISSANCE AU TRAVAIL
8H40	<u>1^E PARTIE</u> Jean-François Bertholet
10H05	PAUSE
10H15	<u>2^E PARTIE</u> Alexandre Rousseau
11H45	MOT DE LA FIN

2 NOVEMBRE

8H15	ACCUEIL VIRTUEL
8H30	MOT DE BIENVENUE
8H35	L'INGRÉDIENT MÉCONNU DU BIEN-ÊTRE AU TRAVAIL Diane Girard
10H05	PAUSE
10H15	PRENDRE SOIN DE SOI EN TEMPS DE CRISE Danie Beaulieu
11H45	CLÔTURE DE L'ACTIVITÉ



CONFÉRENCIERS



Jean-François Bertholet
Consultant en RH
Enseignant à HEC Montréal



Alexandre Rousseau
Enseignant à HEC Montréal
Consultant d'affaires/Avocat

REGARDS CROISÉS SUR LE SENS ET LA RECONNAISSANCE AU TRAVAIL

1^{ÈRE} PARTIE

LE SENS DU TRAVAIL: UN LEVIER DE BIEN-ÊTRE ET DE PERFORMANCE TROP SOUS-ESTIMÉ ?

Trouver du sens dans le nouveau monde du travail, est-ce (toujours) possible ? Depuis la nuit des temps, l'humain cherche un sens à son existence. Mais est-ce une quête vouée à l'échec ? À travers cette conférence, nous ramènerons le sens sur le "plancher des vaches" pour en comprendre ses applications au quotidien. Nous aborderons le thème en 3 temps: 1- Le sens pour l'être humain 2- Le sens au travail pour soi et 3- Le sens, déployé dans les équipes de travail.

En faisant appel aux études scientifiques sur le sujet, nous pourrons mieux comprendre ce thème complexe pour en trouver des pistes d'actions concrètes.

2^E PARTIE

LA RECONNAISSANCE AU TRAVAIL: L'ART DE CRÉER UN TERREAU FERTILE À L'ÉMERGENCE D'UNE VÉRITABLE CULTURE DE RECONNAISSANCE

Dans le contexte d'un événement rassemblant les gestionnaires de l'ensemble de votre organisation, les objectifs poursuivis par la conférence sont de transmettre des connaissances théoriques et pratiques sur une approche novatrice de reconnaissance au sein des organisations et ce, dans un contexte de plaisir, d'inspiration et de motivation. La reconnaissance au travail est un concept souvent discuté, mais rarement d'une manière visant à créer une organisation où la reconnaissance est une façon d'être spontanée, plutôt qu'une stratégie tournée uniquement vers la performance organisationnelle. Pour ce faire, la bienveillance, la gratitude et l'émerveillement se retrouveront au cœur de vos réflexions !





CONFÉRENCIERS

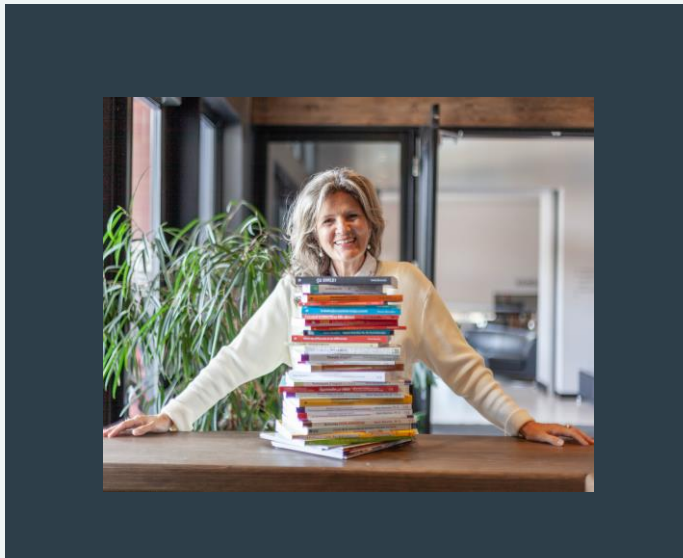
L'INGRÉDIENT MÉCONNU DU BIEN-ÊTRE

Qu'ont en commun le sens au travail, la confiance, les relations interpersonnelles saines et la santé des travailleurs ? Les valeurs véhiculées et réellement vécues dans l'organisation.

La portée et l'impact des valeurs, tant personnelles qu'organisationnelles, sont souvent mal compris et sous-estimés.

Cette conférence vise à clarifier les concepts qui y sont associés et à proposer des outils et des techniques d'intervention permettant d'accroître le bien-être au travail.

Diane Girard
Consultante en éthique



PRENDRE SOIN DE SOI EN TEMPS DE CRISE

Les temps de grands bouleversements ébranlent notre vie tout entière et entraînent de profondes remises en question. Que ce soit suite à une perte, une maladie, une rupture, des changements profonds au travail ou une pandémie, il est essentiel de bien peser nos décisions, de retrouver notre boussole intérieure, afin que « l'après » nous apporte pleine satisfaction. Cette conférence 100% expérientielle vous présentera de nouvelles connaissances pour bâtir votre immunité émotionnelle et investir votre énergie là où vous avez tous les pouvoirs.

Danie Beaulieu
Docteure en psychologie / Académie Impact

INSCRIPTION

FRAIS D'INSCRIPTION

Ministères/organismes membres du RRSPT : **425 \$ + taxes applicables**

Ministères/organismes non-membres du RRSPT : 625 \$ + taxes applicables

POLITIQUE D'ANNULATION

Aucune demande d'annulation ou de remboursement ne sera acceptée.

POUR VOUS INSCRIRE

Inscription en ligne : **FORMULAIRE D'INSCRIPTION**

DATE LIMITE D'INSCRIPTION

Mardi 31 octobre 2023 à midi



Toute personne inscrite à l'activité de développement aura la possibilité de revoir les conférences en rediffusion, et ce, pour un temps limité.